

saadetud e-postiga:
maantee@transpordiamet.ee

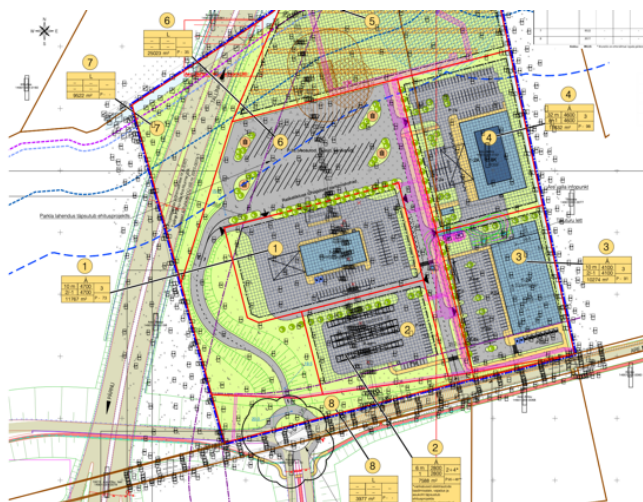
Arvamuse avaldamine seoses Riigitee 4 (E67) Tallinna–Pärnu–Ikla tee km 108,5-120,6 asuva Are–Nurme lõigu projektiga

Transpordiamet algatas ehitusloa menetluse riigitee 4 Tallinna–Pärnu–Ikla tee km 108,5-120,6 asuva Are–Nurme lõigu ehituseks. Vastavalt 08.04.2024 Transpordi ameti poolt esitatud kirjale nr 8-1/21-200/5993-1 algavad tee ehitustööd 2024. aastal vastavalt projektile „Põhimaantee nr 4 (E67) Tallinn–Pärnu–Ikla km 108,5-120,6 Are-Nurme lõik“ (Skepast&Puhkim OÜ töö nr 2017-0074-1).

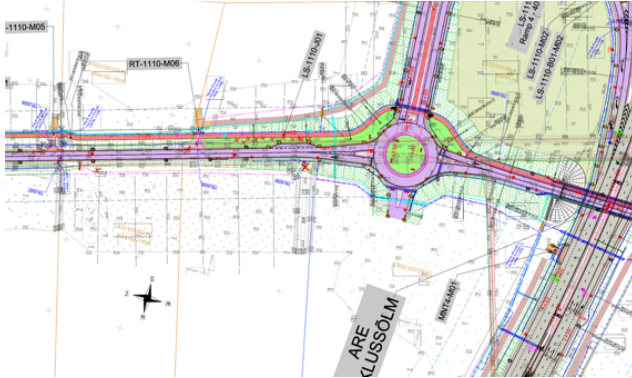
Käesolevaga soovib Sunare OÜ (registrikood 16480373; edaspidi **Sunare**) juhtida Transpordiameti tähelepanu asjaolule, et Sunare omandis on: 1) **Aru**, registriosa nr 1964306 (katastritunnus 14901:001:0083); ning 2) **Ado-Metsa**, registriosa nr 17680350 (katastritunnus 14901:001:0197) kinnistud, mis piirnevad planeeritava (ehitus)tegevusega ning mille osas on kehtestatud Aru ja Ado-Metsa detailplaneering.

Aru ja Ado-Metsa detailplaneering on kehtestatud Tori vallavolikogu otsusega nr 109, 20. oktoober 2022 ning see on kättesaadav järgmiselt veebilehelt: <https://www.torivald.ee/elbu-kula-aruj-ado-metsa-dp>. Transpordiamet on eelviidatud detailplaneeringu ka kooskõlastanud. Kooskõlastus kättesaadav järgmiselt veebilehelt: <https://www.torivald.ee/documents/17490526/32111751/Transpordiameti+kooskõlastus.pdf/8e0c55f2-d192-49ad-b75d-4e8e41107fb1?version=1.0>

Aru ja Ado-Metsa detailplaneeringuga on tagatud Ado-Metsa kinnistule planeeritava supermarketi ja hotelli ning Aru kinnistule planeeritava elektriautode laadimistaristu, tankla kui ka veoautode ja busside parkla ligipääs 19219 Are-Elbu teelt läbi planeeritud transpordimaa krundi. Aru ja Ado-Metsa detailplaneeringuga määratud ligipääsutee asukoha väljavõte nähtav alljärgneval joonisel:



Transpordiameti poolt edastatud dokumentatsiooni kohaselt ei ole tagatud Sunare OÜ kinnistutele juurdepääs kooskõlas kehtiva Aru ja Ado-Metsa detailplaneeringuga (joonis lisatud all).



Eeltoodust tuleneval palub Sunare viia Riigitee 4 (E67) Tallinna-Pärnu-Ikla tee km 108,5-120,6 asuva Are-Nurme lõigu projekt viia vastavusse kehtiva Aru ja Ado-Metsa detailplaneeringuga.

Arvamuse koostas ja kontakt Sunare OÜ poolt on Siim Paist, siim.paist@sunly.ee, mobiil: 5094217

/allkirjastatud digitaalselt/

Erkki Kallas
Juhatuse liige
Sunare OÜ